



DÉCOUVRE TON ÎLE #7

PROGRAMME D'ANIMATIONS NATURE/CULTURE

Espace Naturel Sensible de l'île de Raymond

Mars/Octobre 2020 - Paillet / Rions (33)

DÉCOUVRE TON ÎLE ^{saison} #7

*Les rendez-vous s'effectuent
sur l'Île de Raymond, sauf mention contraire.
Toutes les visites sont GRATUITES.*

ESPACE NATUREL SENSIBLE ET DISCRET, L'ÎLE DE RAYMOND CACHE BIEN SON JEU : ON NE SAIT PAS QU'ELLE EST UNE ÎLE ! ELLE CHERCHE AINSI À SE FAIRE CONNAÎTRE ET À MARQUER LES ESPRITS SUR LES ENJEUX LIÉS À SA CONDITION : INONDABLE, FRAGILE, IMPRÉVUE, HABITÉE, MARGINALE ET RICHE.



Flashez pour plus d'infos !



Vendredi 6 mars - 20h30

OUVERTURE DE SAISON

autour du spectacle

«AU COEUR DE L'ARBRE»

de la Cie Agnès & Joseph Doherty

Espace Culturel La Forge - Portets

Tarifs : de 6 à 12 €

Plus d'infos : culture.convergence-garonne.fr

*Les âges d'accessibilité aux animations
sont donnés à titre indicatif pour la
bonne compréhension des sujets et des
ateliers mais ne sont pas imposés.*

PHOTOS RÉALISÉES PAR BASTIEN CAMPISTRON
Technicien/gestionnaire des espaces naturels

LE MONDE MYSTÉRIEX DES AMPHIBIENS

Avec Gael Barreau, guide naturaliste et médiateur scientifique
à l'association Terre et Océan et Florian Bousquet,
animateur/gestionnaire des espaces naturels
de la Communauté de Communes Convergence Garonne.

Quand tombe la nuit, aux mois encore frais
des prémices du printemps, vient le moment
de chausser ses bottes et partir en exploration.

Car, loin de leur réputation d'animaux « à sang
froid », c'est à ce moment précis que les amphibiens
débutent leur saison des amours, tritons, grenouilles
ou crapauds profitant de l'obscurité pour leurs ébats
en toute discrétion.

Tout public à partir de 6 ans – réservation obligatoire
(Attention, les places seront limitées)



**SORTIE
ZONES HUMIDES**
Samedi 21 mars
de 18h à 20h30



**SORTIE
ORNITHOLOGIQUE**
Samedi 4 avril
de 8h30 à 11h

L'ARRIVÉE DES OISEAUX NICHEURS

Avec Bastien Campistrion, technicien/gestionnaire
des espaces naturels de la CDC Convergence Garonne

Le mois d'avril résonne pour tous les naturalistes
comme l'arrivée des oiseaux nicheurs. Dès leur
arrivée, ils s'activent pour former les couples
et confectionner les nids. De par cette forte activité
et leurs allers-retours nombreux pour la nourriture
et la recherche de matériaux pour la fabrication
des nids, les observations sont aisées.

Un moment idéal pour une sortie grand public
basée sur l'observation.

Tout public à partir de 6 ans – réservation obligatoire
(Attention, les places seront limitées)

LES PLANTES À USAGES : UNE FLORE UTILE À L'HOMME

Avec Dominique Galland, géographe naturaliste, cueilleuse de plantes médicinales et aromatiques et Florian Bousquet, animateur/gestionnaire des espaces naturels de la CDC Convergence Garonne

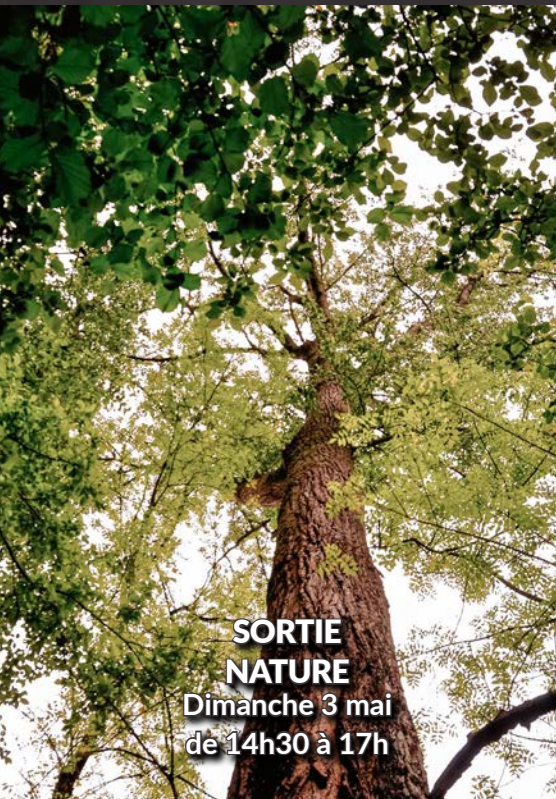
Dominique Galland, botaniste de l'Herbier des esteyes, revient cette année encore sur l'île de Raymond afin de nous démontrer l'importance que peuvent avoir les plantes sur la santé.

Entre usages alimentaires, médicinaux et cosmétiques, Dominique nous apportera le savoir essentiel sur ces pratiques alternatives, pourtant si naturelles, qui gagnent chaque jour en popularité.

Tout public à partir de 6 ans – réservation obligatoire (Attention, les places seront limitées)



**SORTIE
BOTANIQUE**
Dimanche 19 avril
de 14h30 à 17h



**SORTIE
NATURE**
Dimanche 3 mai
de 14h30 à 17h

LES ARBRES & ARBUSTES DE L'ÎLE : UNE DIVERSITÉ À DÉCOUVRIR

Avec Florian Bousquet, animateur/gestionnaire des espaces naturels de la CDC Convergence Garonne

L'île dispose d'une riche diversité d'arbres et arbustes. Qu'ils soient patrimoniaux ou invasifs, ils cohabitent au sein de ce milieu, dessinant les paysages et offrant un support de vie pour bon nombre d'espèces faunistiques.

Trop souvent délaissés sur les parcours, il est temps de les mettre en lumière et d'apporter au public suffisamment d'éléments pour leur identification et la compréhension de leurs rôles et fonctions dans l'écosystème.

Tout public à partir de 6 ans – réservation obligatoire (Attention, les places seront limitées)

AU PIED DE L'ARBRE

Avec la Cie Agnès & Joseph Doherty

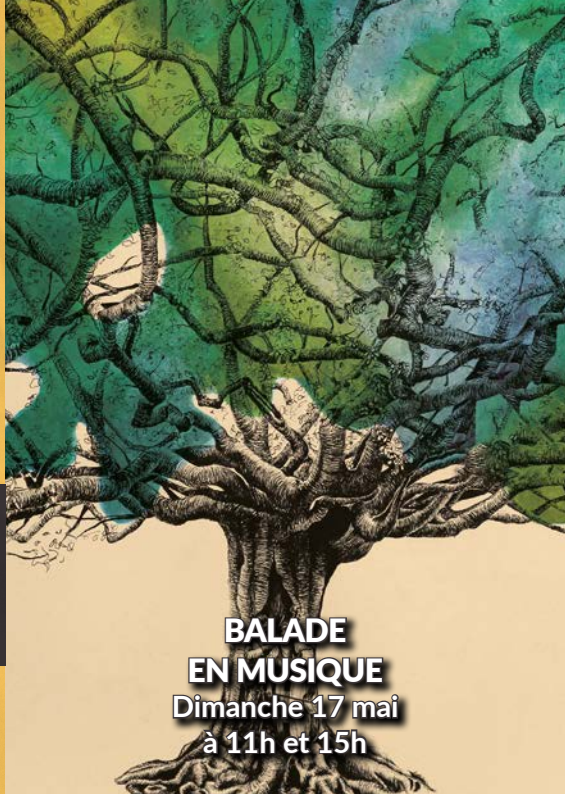
Ce spectacle familial et itinérant dresse des portraits mêlant histoires rythmées et musicales, chansons, et informations sur les espèces d'arbres rencontrées...

La proximité réelle des arbres permet de les aborder avec tous les sens, toucher les feuilles, l'écorce, les respirer... Éduquer sa perception pour pouvoir mieux les identifier en se souvenant du récit.

En prolongement du spectacle et dans le cadre du projet d'Éducation Artistique et Culturelle « au fil de l'eau », des petites visites de l'île seront proposées aux enfants du territoire.

Une reconnexion à la nature en musique proposée aux centres de loisirs // Une balade-poussette « La petite souris et les arbres enchantés » dédiée à la petite Enfance.

Tout public à partir de 6 ans - Durée : 1h
Réservation obligatoire (Attention, places limitées)



**BALADE
EN MUSIQUE**
Dimanche 17 mai
à 11h et 15h

PHASMES

Avec la Cie Libertivore

Dans un clair-obscur, une mystérieuse entité nous fait face. Empruntant à l'animal, au minéral comme au végétal, cette chimère va muter, se déployer, interagir avec son environnement.

Convié à épier cette intimité, le spectateur est saisi par de furtives apparitions : le duo se déploie et se contracte, faisant naître des figures abstraites et évocatrices, tels des Phasmes sans queue ni tête... « Phasmes » est une continuité de la pièce « Hêtre » - que nous avons accueilli l'année dernière sur l'île de Raymond. Entre danse et cirque, il doit sa force à sa simplicité et à l'authenticité du geste.

**DANSE
EN MILIEU NATUREL**

Samedi 30 mai
à 15h30

Tout public à partir de 6 ans - Durée : 30 min
Réservation conseillée



Photo de Joseph Banderet

NOUVEAUTÉ 2020

DÉCOUVRE TON LAC

LAROMET FAIT UN CLIN D'OEIL À LA NATURE

SAMEDI 13 JUIN
De 10h à 19h
Gratuit

10h-12h30

BALADE NATURALISTE / DÉCOUVERTE DU SITE

avec Florian Bousquet – animateur/gestionnaire des espaces naturels à la CDC Convergence Garonne

À l'occasion d'une balade autour du lac, Florian vous propose de venir découvrir les origines du site, son histoire, ses évolutions au fil des ans ainsi que la biodiversité qui s'y est installée. Entre lac, marais et forêt alluviale, les différents écosystèmes du site vous accueillent pour vous livrer tous leurs secrets.

*Tout public à partir de 6 ans – réservation obligatoire
(Attention, les places seront limitées)*

Le restaurant «Le Laromet» s'associe à cette journée en vous proposant un menu thématique, créé pour l'occasion.

Tarif unique : 15€

Renseignements et réservations auprès du restaurant : 05 56 62 11 00

15h

BALADE-LECTURE «H²O» / SPECTACLE «INTO ZE LANDES»

de la Cie L'espèce Fabulatrice



Atteint d'une maladie auto-immune, comme son grand-père, l'auteur décide de retourner sur ses terres natales landaises à la rencontre de plus de 200 sources guérisseuses.

Cette marche-lecture est le partage d'une quête personnelle qui se transcende en périples universels, renvoyant chacun à la relation qu'il entretient avec son passé, son (ses) territoire(s), les siens et les autres, au fil de l'eau. La balade sera ponctuée d'interventions naturalistes.

*Tout public à partir de 6 ans - Durée : environ 2h30 - réservation obligatoire
(Attention, les places seront limitées)*

18h30

ET SI ON MARQUAIT LE COUP ?

La Communauté de Communes Convergence Garonne profite de ce premier événement Nature/Culture sur le lac de Laromet pour vous offrir un moment de convivialité. Ce sera l'occasion pour ceux qui le souhaitent d'échanger avec les artistes de la Compagnie et les techniciens de la CDC sur la journée écoulée et le devenir de ce site en transformation.

LE MONDE DISCRET DES MOUSSES ET LICHENS

*Avec Begoña Garrido médiatrice, naturaliste
à l'association Terre et Océan
et Florian Bousquet, animateur/gestionnaire des espaces
naturels de la CDC Convergence Garonne*

Sujet peu commun en animation nature et pourtant si important. Véritables indicateurs de la qualité de l'air et des sols, les lichens et les mousses forment des familles à part.

Entre formes, couleurs et orientation nord/sud, nous apprendrons à les repérer dans l'espace et à les identifier. Une animation menée par « Terre et Océan » dans la transmission d'un large savoir.

*Tout public à partir de 6 ans – réservation obligatoire
(Attention, les places seront limitées)*



**DÉCOUVERTE
BOTANIQUE**
Samedi 20 juin
de 9h30 à 12h



SORTIE
LEVER DU JOUR
Dimanche 28 juin
de 6h30 à 9h

L'ÎLE AU RÉVEIL : SES PAYSAGES, SA BIODIVERSITÉ

*Avec Bastien Campistron - technicien/gestionnaire
des espaces naturels de la CDC Convergence Garonne*

Souvent marquée par la brume matinale, l'aube dévoile ensuite ses premières lumières, mettant en valeur les paysages de l'île. Loin des objectifs naturalistes « purs » et réellement définis, cette animation propose néanmoins de profiter des paysages au lever du jour et des premiers déplacements de la biodiversité.

*Tout public à partir de 6 ans – réservation obligatoire
(Attention, les places seront limitées)*

BIOTOPES & HABITATS FAUNISTIQUES : UN SUPPORT POUR TOUTE UNE VIE

Avec Florian Bousquet, animateur/gestionnaire des espaces naturels de la CDC Convergence Garonne

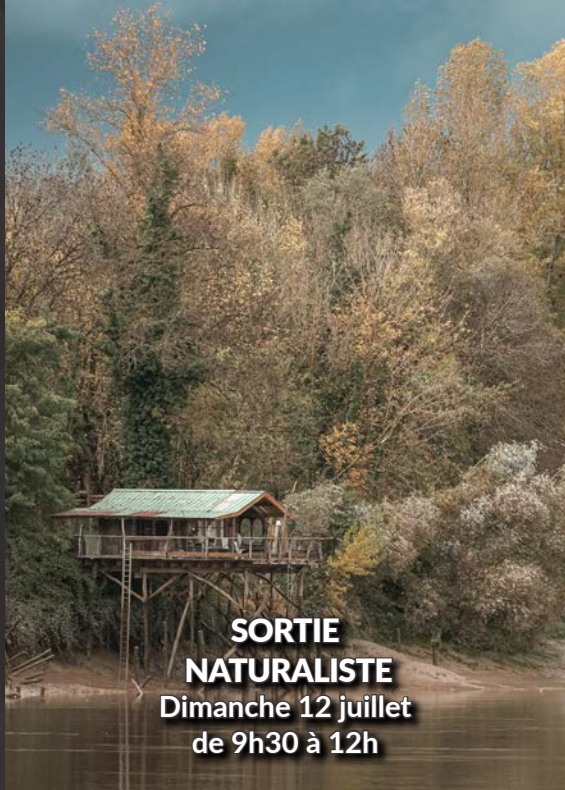
La majorité de nos propositions d'animations se base souvent sur une espèce en particulier ou une famille spécifique, qu'elle soit végétale ou animale.

Mais qu'en est-il des habitats, des biotopes ?

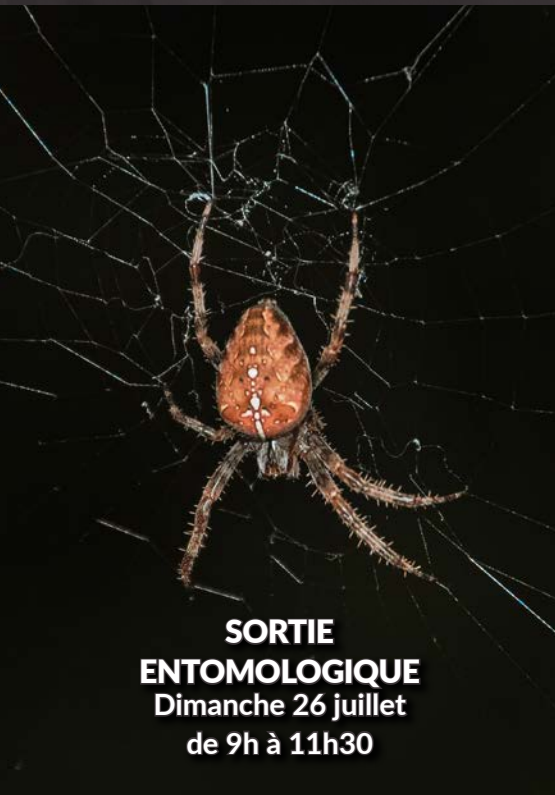
Comment peut-on déterminer ces grands ensembles qui accueillent toute une biodiversité spécifique ?

C'est ce que nous définirons ensemble lors de cette sortie, mêlant balade, observations, échanges et questionnements.

*Tout public à partir de 6 ans – réservation obligatoire
(Attention, les places seront limitées)*



**SORTIE
NATURALISTE**
Dimanche 12 juillet
de 9h30 à 12h



**SORTIE
ENTOMOLOGIQUE**
Dimanche 26 juillet
de 9h à 11h30

ZOOM SUR LE MONDE DES ARAIGNÉES

*Avec Gaël Barreau, guide naturaliste
et médiateur scientifique à l'association Terre et Océan
et Florian Bousquet, animateur/gestionnaire des espaces
naturels de la CDC Convergence Garonne*

Souvent mal aimée, la famille des arachnides tient pourtant un rôle important de régulation au sein des écosystèmes. Véritables prédatrices d'autres familles d'invertébrés, les araignées luttent directement sur le problème de surpopulation des moustiques et rendent ainsi service à l'homme. Présentes sur presque tous les types de milieux, nous arpenterons l'île afin d'en découvrir toute la diversité.

*Tout public à partir de 6 ans – réservation obligatoire
(Attention, les places seront limitées)*

LES ARBRES REMARQUABLES UN PATRIMOINE À PROTÉGER

+ COURT-MÉTRAGE

*En partenariat avec le Cinéma Lux à l'occasion
du festival Des Monuments du Cinéma*

Surprenant tour de France (et Dom Tom)
des arbres remarquables : insolites, reconnus,
historiques, liés à une légende ou tout simplement
beaux ! La diversité de ces ancêtres vénérables se
dévoile sous nos yeux entre forêts et campagne,
villes et montagnes. Pour eux, le temps n'a pas la
même échelle que pour nous. Notre seule urgence
est de les protéger !

IMAGINEZ... une soirée de fin d'été, un écran géant
en plein air, chaises longues, équipés de casques HF,
et deux documentaires au coeur de l'espace naturel.

*Tout public – réservation obligatoire
(Attention, les places seront limitées)*

CINÉMA
LUX
CADILLAC

des monuments
du cinéma

LES ARBRES REMARQUABLES
UN PATRIMOINE À PROTÉGER

CINÉMA PLEIN AIR
Samedi 12 septembre
21h

Pique-nique possible ou petite restauration
(sous réserve) sur place
à partir de 20h

TRESSAGE ET VOUTE EN OSIER POUR UN OBSERVATOIRE VIVANT

*Avec Bastien Campistron - technicien/gestionnaire des
espaces naturels et Florian Bousquet - animateur/gestionnaire
des espaces naturels de la CDC Convergence Garonne*

Cet atelier s'inscrit dans la continuité de ceux
menés en 2015 (saison #2) et en 2018 (saison #5)
sur la création de croisillons et de claustras en osier
vivant. Après quelques années de croissance et de
développement, ces ouvrages auront atteint une
maturité suffisante nous permettant la réalisation
d'une voute. Un pas de plus vers la mise en place
d'un observatoire vivant.

*Tout public à partir de 6 ans – réservation obligatoire
(Attention, les places seront limitées)*

**ATELIER
PARTICIPATIF**
Dimanche 27 septembre
de 14h à 18h



CRÉATION DE NICHOURS ET DE REFUGES POUR LA PETITE FAUNE

*Avec Bastien Campistron - technicien/gestionnaire des espaces naturels
et Florian Bousquet - animateur/gestionnaire des espaces naturels
de la CDC Convergence Garonne*

Construire des nichours et des refuges pour la faune ; voilà
un nouvel atelier qui vient élargir le champ de nos propositions.
Intervenant sur la dernière date de la saison #7 (2020),
nous ouvrirons la saison suivante (saison #8 en 2021) par la pause
de ces aménagements directement sur l'île de Raymond.

*Tout public à partir de 6 ans - réservation obligatoire
(Attention, les places seront limitées)
Pensez à prévoir votre pique-nique*



**ATELIER
PARTICIPATIF**
Dimanche 25 octobre
de 9h à 16h

INFORMATIONS/CONSEILS

Espace riche mais fragile, respectez-le.

ATTENTION : les chiens, même tenus en laisse, ne sont pas acceptés sur le site.



Munissez-vous de chaussures de randonnées ou de bottes, de chapeaux, de lunettes de soleil et bouteilles d'eau pour toutes les sorties. De plus les jumelles et appareils photos peuvent vous être utiles.

Vigilance aux crues hivernales et printanières : lors des visites, se référer au tableau des crues situé à l'entrée du site.

Site non équipé en toilettes.

Programme susceptible de modifications.

Plus de précisions sur espaces-naturels.convergence-garonne.fr

 CONVERGENCE GARONNE CULTURE

Pour toute demande de renseignements et de réservations, contactez la Communauté de Communes :

espaces.naturels@convergence-garonne.fr

05 56 62 72 98

Pour toute réservation de dernière minute, contactez Florian Bousquet

06 22 70 36 79

Cartes d'accès à l'île de Raymond (voiture et piéton) Coordonnées GPS 44°40.605 N 0°21.642 W

