



#1 DÉCOUVRE
TON
ÎLE & LAC

Programme d'animations nature/culture

**Espaces Naturels Sensibles
de l'Île de Raymond et du Lac de Laromet**

Mars - Octobre 2022 // Paillet - Rions | Laroque - Omet (33)



CONVERGENCE
GARONNE
COMMUNAUTÉ DE COMMUNES

Les Espaces Naturels Sensibles sont riches, discrets mais également fragiles. Ouverts au public, ils sont la porte d'entrée et la vitrine de la politique de gestion des espaces naturels que prône la Communauté de Communes Convergence Garonne. Au travers des sorties proposées dans ce programme, venez profiter d'une immersion au cœur de la biodiversité.

En savoir plus
sur les espaces naturels sensibles



VISITES GRATUITES

Les âges d'accessibilité aux animations sont donnés à titre indicatif pour la bonne compréhension des sujets et des ateliers mais ne sont pas imposés.

Informations et réservations



Dans le but de faciliter l'organisation des sorties, les dernières réservations pourront être prises le vendredi précédant l'évènement et ce jusqu'à 15h.

Réservations par téléphone : 05 56 76 38 00 (selon les horaires d'ouverture du standard)

Réservations par mail : espaces.naturels@convergence-garonne.fr

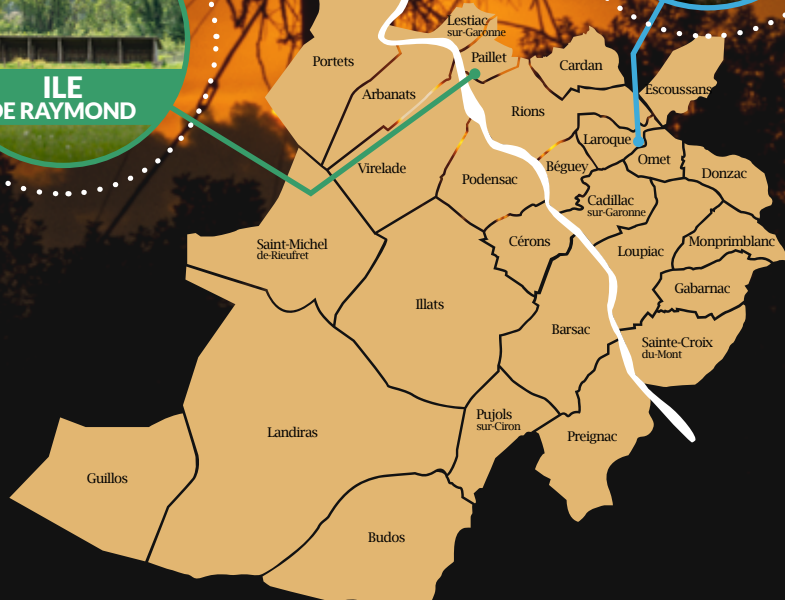
Le programme évolue cette année avec l'arrivée d'un nouvel espace naturel sensible en gestion : le Lac de Laromet. Aussi, chaque animation de cette nouvelle saison vous sera proposée à la fois sur l'île de Raymond et au Lac de Laromet. Afin de vous repérer sur les dates, lieux et horaires des sorties, veuillez vous référer au code couleur présenté ci-dessous.



**ILE
DE RAYMOND**



**LAC
DE LAROMET**



Points de rendez-vous :

Ile de Raymond : Parking du site au lieu-dit La Poule à Rions via la RD 10

Lac de Laromet : Sauf communication contraire, accueil au parking du site côté Omet via la RD 11 (rive opposée au restaurant)

LE MONDE DES AMPHIBIENS ENTRE CHIEN ET LOUP

*Avec Gael Barreau, guide naturaliste et médiateur
scientifique à l'association Terre et Océan*

Quand tombe la nuit, aux mois encore
frais des prémices du printemps, vient le
moment de chausser ses bottes et partir
en exploration. Car, loin de leur réputation
d'animaux « à sang froid », c'est à ce moment
précis que les amphibiens débutent leur
saison des amours, Tritons, grenouilles ou
crapauds profitant de l'obscurité pour leurs
ébats en toute discrétion.

*Tout public à partir de 6 ans – réservation obligatoire
(Attention, les places seront limitées)*



SORTIE CRÉPUSCULAIRE
de 18h à 20h30

Vendredi 25 mars

Samedi 26 mars



ATELIER NATURE
Dimanche 24 avril

de 9h30 à 12h

de 14h30 à 17h

DÉCOUVERTE DES COMESTIBLES PRINTANIÈRES

*Avec Dominique Galland, Géographe naturaliste,
cueilleuse de plantes médicinales et aromatiques*

Souvent méconnues, de nombreuses plantes sauvages ont pourtant des propriétés intéressantes pour l'homme. L'arrivée du printemps marque le développement de nombreuses plantes comestibles, qui révèlent aussi des caractères médicinales et/ou aromatiques. Elles sont également indicatrices d'un bon état de conservation des milieux naturels. Accompagnés par Dominique, géographe naturaliste et botaniste, vous apprendrez à les identifier et découvrirez l'ensemble de leurs utilités.

*Tout public à partir de 6 ans – réservation obligatoire
(Attention, les places seront limitées)*



SORTIE BOTANIQUE
Samedi 9 avril

de 9h30 à 12h

de 14h30 à 17h

SUR LA PISTE...

Avec Florian Bousquet

Animateur/gestionnaire des espaces naturels de la Communauté de Communes

Quel enfant n'a jamais rêvé de devenir enquêteur ? Suivre une piste, relever des indices, s'immiscer dans le monde de la vie sauvage seront au programme lors de cette sortie en famille. Saurez-vous faire équipe pour identifier les animaux discrets qui cohabitent avec nous sur l'île de Raymond ?

*Tout public à partir de 6 ans – réservation obligatoire
(Attention, les places seront limitées)*

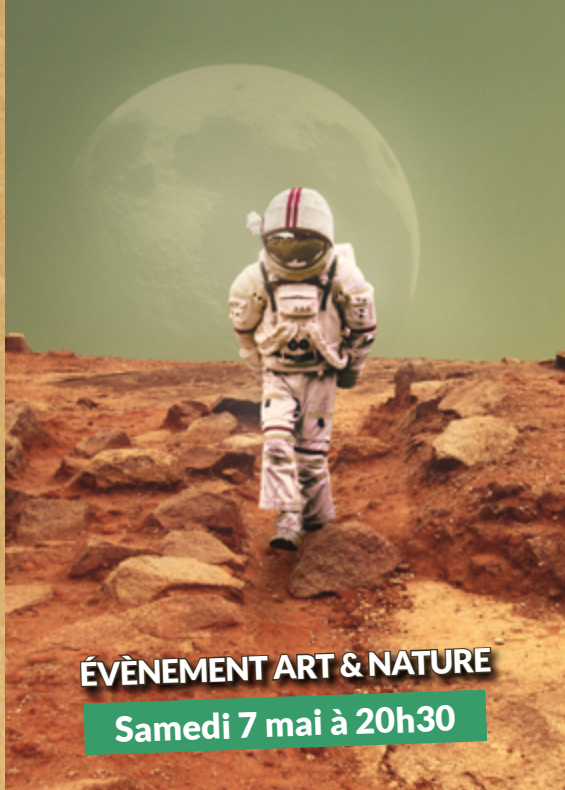
UNE POIGNÉE DE TERRE

*Théâtre et Musique avec la Cie AMGC
(atelier de mécanique générale contemporaine)*

« Notre développement technologique libérateur a fini par nous désenvelopper de la nature... À force de rechercher son bonheur en niant une nature dont il s'exclut, l'homme se nie lui-même... Aveuglé par nos peurs, nous passons notre temps à réparer ce que nous abîmons. Le qualificatif d'humain nous rappelle notre appartenance à l'humus, à la terre. Et nous rappelle à chaque instant de ne pas oublier de cultiver notre humilité... »

Durée : 1h15

**Tout public à partir de 6 ans – réservation obligatoire
(Attention, les places seront limitées)**



ÉVÈNEMENT ART & NATURE

Samedi 7 mai à 20h30



ATELIER FAMILIAL
Dimanche 29 mai

de 9h30 à 12h

de 14h30 à 17h

JOUER POUR DÉCOUVRIR LA NATURE

Avec Corentin Sauvaget – Animateur nature indépendant

En famille, venez découvrir la faune et la flore des espaces naturels sensibles du territoire Convergence Garonne. Ouvrez grand les yeux, les oreilles et les narines, suivez les traces et recueillez des indices tout au long de la balade. Entre la récolte d'indices et votre imagination, vous serez ainsi en capacité de découvrir le nom de l'animal mystère. Un moment d'apprentissage ludique pour toute la famille.

**Tout public à partir de 6 ans – réservation obligatoire
(Attention, les places seront limitées)**

LITTLE GARDEN

Jonglage et Zoomorphie par Fabrizio Solinas

Little Garden est un projet de spectacle performatif, où la jonglerie se mêle aux mouvements et aux cris, un projet qui se vit comme un safari animalier, une incroyable immersion naturaliste inspirée des codes du reportage animalier, du film SF ou de la visite zoologique.

Forêts, environnements humides, ou simple boîte noire : l'animal, dans le spectacle comme dans l'histoire, s'adapte, évolue, mute...

*Durée 30 min + 30 min de balade naturaliste
Tout public à partir de 1 ans - réservation obligatoire
(Attention, les places seront limitées)*



ÉVÈNEMENT ART & NATURE
Dimanche 19 juin

à 11h et 15h



SORTIE NATURALISTE
Dimanche 26 juin

de 9h à 11h30

de 14h à 16h30

LES ARBRES ET ARBUSTES : SOURCES DE VIE ET D'INTERACTIONS

*Avec Begoña Garrido Diaz - Médiatrice - Naturaliste
à l'association Terre et Océan et Florian Bousquet -
Animateur/gestionnaire des espaces naturels de la
Communauté de Communes*

On n'y fait parfois plus attention, pourtant les arbres sont, partout autour de nous, des êtres vivants fascinants. Leur évolution les a amenés à développer des formes et des adaptations de leur propre organisme, mais également à collaborer avec de nombreuses autres formes de vie, des bactéries aux champignons en passant par les insectes. Loin de l'idée péjorative de « plante verte », les arbres sont une véritable tour de contrôle de nos écosystèmes.

*Tout public à partir de 6 ans - réservation obligatoire
(Attention, les places seront limitées)*

LA DIVERSITÉ FLORISTIQUE DES ZONES HUMIDES

Avec Begoña Garrido Díaz

Médiatrice - Naturaliste à l'association Terre et Océan

Notre conception du monde fait que parfois nous dénommons «algue» tout ce qui pousse dans l'eau. Or, outre que ces dernières puissent également être terrestres, la diversité de la végétation aquatique, qu'elle soit immergée ou n'ait que les pieds dans l'eau, est très importante, car elle comprend également (et surtout) mousses, fougères et plantes à fleurs. Une découverte spécifique aux zones humides et aux milieux aquatiques.

Tout public à partir de 6 ans – réservation obligatoire
(Attention, les places seront limitées)



SORTIE BOTANIQUE

Samedi 9 juillet

de 9h - 11h30

de 14h à 16h30



SORTIE NATURALISTE ET INVENTAIRES
de 20h à 23h

Vendredi 2 septembre

Samedi 3 septembre

LA SAISON DES FLORAISON AROMATIQUES ET MELLIFÈRES

*Avec Dominique Galland, Géographe naturaliste,
cueilleuse de plantes médicinales et aromatiques*

Pour cette deuxième sortie de la saison, Dominique a choisi de vous faire découvrir les plantes aromatiques et mellifères adaptées aux milieux humides que sont l'île de Raymond et le Lac de Laromet. Vous découvrirez leurs stratégies d'adaptation et le lien qu'elles entretiennent avec les insectes pollinisateurs. Une animation à la page dans un contexte actuel inquiétant de diminution des populations d'abeilles et autres insectes pollinisateurs essentiels à la vie de l'Homme.

*Tout public à partir de 6 ans – réservation obligatoire
(Attention, les places seront limitées)*



SORTIE BOTANIQUE
Samedi 23 juillet

de 9h30 à 12h

de 14h30 à 17h

LE MONDE SECRET DES CHIROPTÈRES

*Avec Elodie Malavielle, chargée de projets d'éducation à l'environnement
et au développement durable à l'association Cistude Nature*

A l'heure actuelle, pratiquement toutes les espèces de chauves-souris européennes sont en régression. Pourtant, ces petits mammifères protégés sont de véritables auxiliaires à la vie de l'Homme et agissent fortement sur les populations de moustiques. Elodie vous propose, le temps d'une soirée, d'en apprendre un peu plus sur ces « petites bêtes », leur vie, leurs habitudes et leurs statuts de protection. De plus, vous suivrez Elodie sur le terrain pour participer à un temps d'inventaire.

*Tout public à partir de 6 ans – réservation obligatoire
(Attention, les places seront limitées)*

STATUE DE BOUE

Arts visuels / performance par Robert Kéramsi

La sculpture de boue de Robert Kéramsi rejette d'avance les termes de la vieille controverse du beau contre le vrai. Elle rayonne de la jubilation d'un métier évidemment inné. Elle est sauvage et puissante mais ne semble pas le savoir. Elle inquiète autant qu'elle attire, comme une bête non domestiquée.

Installations de sculptures de boue in situ en bords de Garonne, performances participatives d'élaboration de personnages de boue, une journée complète dédiée à la formation des alluvions de Garonne.

Durée : De 14h à 18h en rotation continue
Une communication complémentaire sera diffusée
Réservation obligatoire
(Attention, les places seront limitées)



ART ET NATURE

**Dimanche 18 septembre
de 14h à 18h**



**SORTIE NATURE
INTERGÉNÉRATIONNELLE**
de 14h à 16h30

Mercredi 21 septembre

Mercredi 5 octobre

UN SITE, UN PROJET

*Avec Florian Bousquet – Animateur/gestionnaire des
espaces naturels de la Communauté de Communes*

Cette sortie sera proposée, sur la thématique des Espaces Naturels Sensibles et de leurs projets de gestion, à une structure d'accueil « séniors » (Ehpad, Mdsi, etc..) associée à un groupe de jeunes (classe scolaire, centre de loisirs).

L'idée principale sera de susciter un échange sur l'historique des sites, leurs évolutions passées et leurs potentiels d'évolutions futures.

Tout public à partir de 6 ans – réservation obligatoire
(Attention, les places seront limitées)



SORTIE ORNITHOLOGIQUE

Samedi 15 octobre

de 9h30 à 12h

de 14h30 à 17h



DU NORD AU SUD, ENTRE MIGRATION ET DIVERSITÉ

*Avec Bastien Campistron – Technicien/gestionnaire des espaces
naturels de la Communauté de Communes*

En tant que Technicien Gestionnaire, Bastien possède une connaissance fine des différentes espèces migratrices qui sillonnent notre territoire local. Nous vous proposons de le suivre durant cette sortie basée sur l'observation. Les notions d'approche et de discrétion seront donc de mise pour espérer observer un maximum d'espèces. De plus, au travers de temps d'échanges et de discussions, nous essaierons de comprendre ensemble pourquoi certaines de ces populations sont en déclin et « que faire pour y remédier ».

*Tout public à partir de 6 ans – réservation obligatoire
(Attention, les places seront limitées)*



INFORMATIONS/CONSEILS

Espaces riches mais fragiles, respectez-les.

ATTENTION : les chiens, même tenus en laisse, ne sont pas acceptés sur le site de l'île de Raymond.




PETITS CONSEILS

Munissez-vous de chaussures de randonnées ou de bottes, de chapeaux, de lunettes de soleil et bouteilles d'eau pour toutes les sorties. De plus les jumelles et appareils photos peuvent être utiles.

Vigilance aux crues hivernales et printanières : lors de vos visites sur l'île de Raymond, pensez à vous référer au tableau des crues situé à l'entrée du site.

Les sites sont non équipés en toilettes.

Programme susceptible de modifications.

 CONVERGENCE GARONNE // CONVERGENCE GARONNE CULTURE

Accès Lac de Laromet



Accès Ile de Raymond

